



SYNTHÈSE DU DIAGNOSTIC

Lors de la première phase d'un PLUi, de nombreuses thématiques sont analysées pour obtenir un état des lieux du territoire le plus exhaustif possible. Découvrez ici quelques données issues du diagnostic.

LE TERRITOIRE EN CHIFFRES

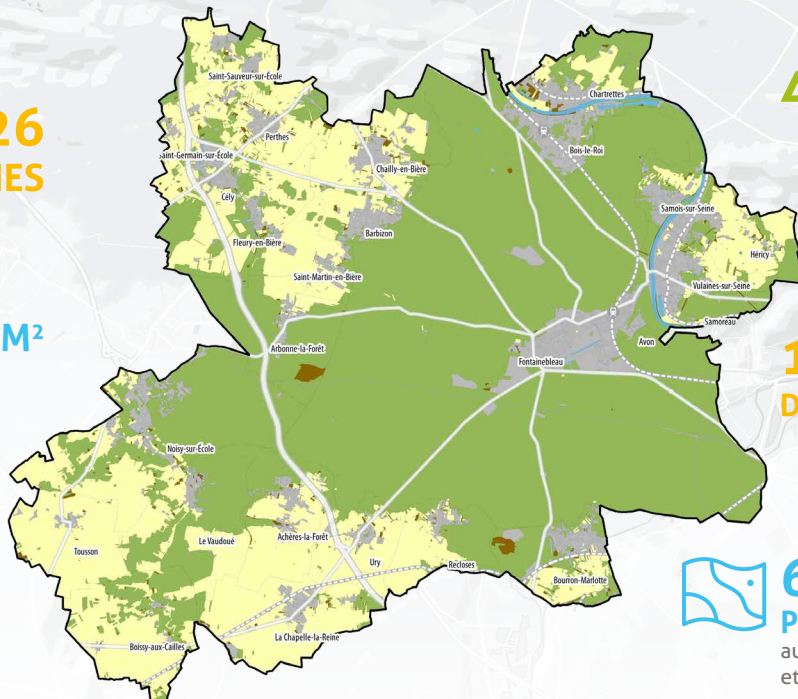
26
COMMUNES

157 HAB/KM²

437 KM²



11,4 %
D'ESPACES URBANISÉS



**68 % DU TERRITOIRE
PROTÉGÉS**

au titre du patrimoine bâti, paysager
et environnemental



↑ Tousson

POPULATION



68 601 HABITANTS EN 2019

42 % de la population intercommunale est concentrée à Fontainebleau et Avon



30 814 MÉNAGES

en 2019, avec une moyenne de **2,17 personnes par ménage** en 2019 (2,79 en 1975)



POPULATION VIEILLISSANTE

29% de la population est âgée de 60 ans ou plus en 2018 (27,3% en 2017 et 19,8 % dans le Département)



+ 389 HABITANTS

sur le territoire entre 2013 et 2019 : une population qui évolue très légèrement depuis les années 2000 après une longue période de croissance démographique



↑ Héricy

HABITAT



36 388 LOGEMENTS EN 2019

+ 6 874 logements depuis 1990



43%

du parc de logements dans le cœur urbain



**60% DE MAISONS
40% D'APPARTEMENTS**

des typologies de logements propres aux territoires périurbains



8,8% DE VACANCE EN 2019



6,5 % DE RÉSIDENCES SECONDAIRES ET DE LOGEMENTS OCCASIONNELS

une part assez importante notamment dans les secteurs « ruraux » de la CAPF



UN TERRITOIRE MARQUÉ PAR LES LOGEMENTS ANCIENS

27% des résidences principales ont été construites avant 1945 (contre 11% sur la CA Melun Val de Seine par exemple)

ÉQUIPEMENTS, SERVICES ET COMMERCES



Un territoire bien équipé avec une polarisation sur les territoires les plus peuplés : **1 équipement sur 3 est accueilli par Fontainebleau**



Une offre d'enseignement complète : **19 écoles maternelles, 37 écoles élémentaires, 8 collèges et 5 lycées...**



Une offre de santé riche mais polarisée : **512 praticiens** de santé localisés principalement sur le cœur urbain



Une offre d'équipements culturels et sportifs importante : **0,4 équipement culturel pour 1000 habitants et 1,9 équipement sportif pour 1000 habitants**



Un territoire bien doté en commerces : **5,1 commerces pour 1 000 habitants, 238 commerces sur le cœur urbain (Fontainebleau/Avon)**



ÉCONOMIE



22 268 EMPLOIS
EN 2019



Près de **10%**
des actifs sont
au chômage,
et **23,9%**
des 15-24 ans



UNE ÉCONOMIE
TRÈS TERTIAIRE
près de 90%
des emplois du
territoire sont pourvus
par le secteur tertiaire



Près de **30%**
des actifs sont
des cadres
(10,4 points de plus
que la proportion
départementale)



26 zones d'activités
économiques
et **21 Zones**
d'activités
économiques
spécifiques

MOBILITÉS ET DÉPLACEMENTS



7 GARES

Une offre ferroviaire riche
mais concentrée sur la
Vallée de la Seine



3,8 MILLIONS DE
VOYAGEURS EN GARE
DE FONTAINEBLEAU-AVON
par an (données 2019) et
plus d' **1,1 million en gare**
de Bois-le-Roi



Un **réseau routier important**
permettant de desservir
efficacement le territoire
(A6, RD607, RD637,
RD606...) avec une coupure
exercée par la Forêt pour
les communes rurales de
l'Ouest du territoire



63,1% en voiture
23,2% en transports
en commun
6,1% à pied
1,8% en vélos
Autre : 5,8%
Part des moyens
de transports utilisés
par les actifs de la CAPF
pour se rendre au travail
(Source INSEE RP2018)

ENVIRONNEMENT ET AGRICULTURE



28,1%
D'ESPACES AGRICOLES



58,9%
D'ESPACES
FORESTIERS



Des périmètres
d'inventaires couvrant
une large partie du
territoire : **22 200 ha**
de zones Natura 2000
et **17 Zones Naturelles**
d'Intérêt Écologique,
Faunistique et
Floristique (ZNIEFF)



Une richesse
écologique
exceptionnelle à
préservier : **8 Espaces**
Naturels Sensibles
(ENS), 14 Réserves
biologiques...



Une diversité
floristique et
faunistique
exceptionnelle : **plus**
de **5 000 espèces de**
végétaux et **6 6000**
espèces d'animaux

PATRIMOINE, PAYSAGE ET TOURISME



81 monuments
historiques dont
42 sur Fontainebleau



3 sites patrimoniaux
remarquables sur le
territoire : à Bourron-
Marlotte, à Barbizon
et à Fontainebleau-
Avon



5 Villages de
caractère : Barbizon,
Boissy-aux-Cailles,
Bourron-Marlotte,
Samois-sur-Seine et
Noisy-sur-École



13 sites classés
et **10 sites inscrits**
(forêt domaniale de
Fontainebleau, la vallée
du Loing, des sites de vues
remarquables ou encore le
Rû de Reblais...)

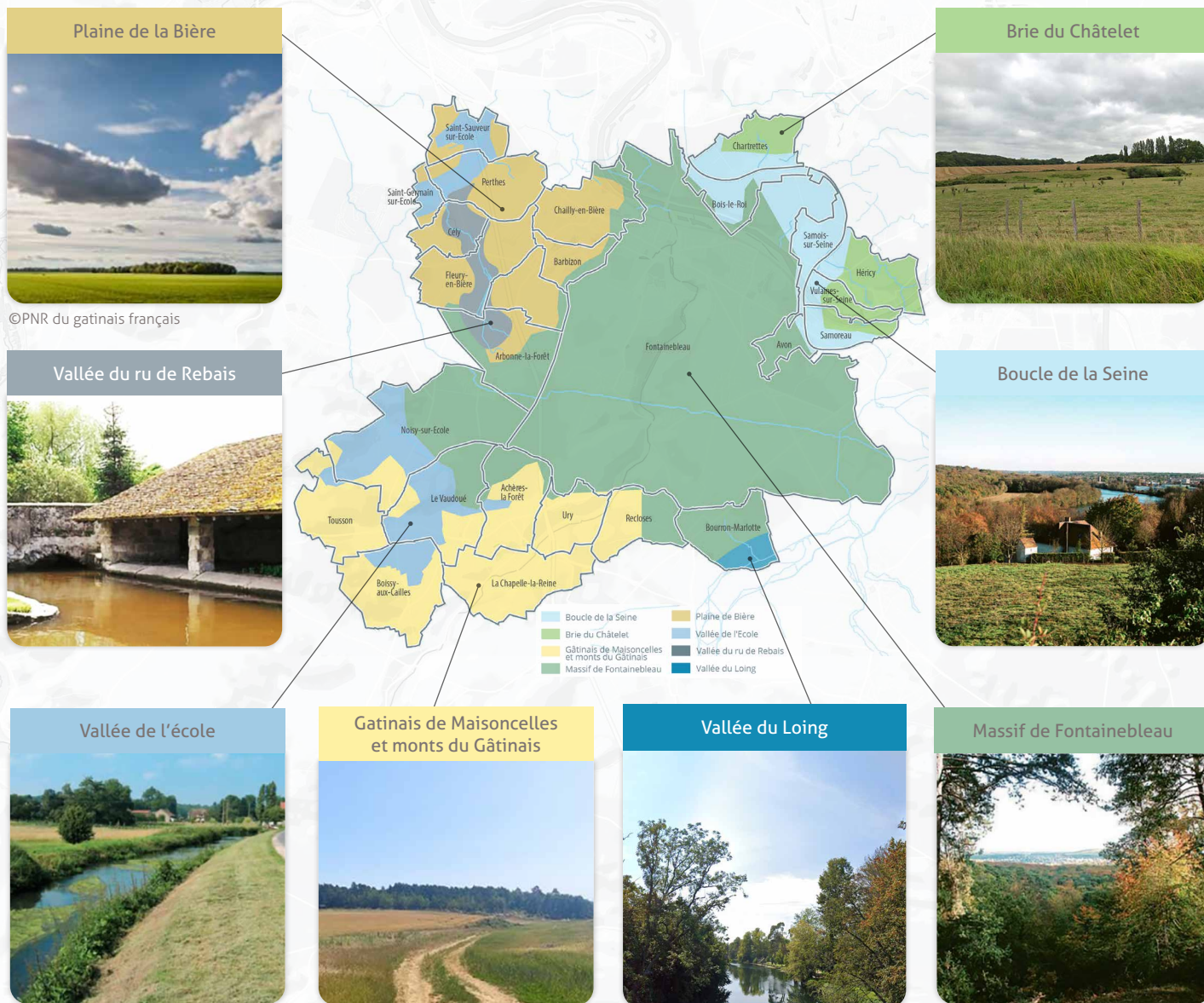


+ 11 millions
de visiteurs se sont
rendus en 2021
sur le territoire

↓ Barbizon



UN TERRITOIRE AUX PAYSAGES VARIÉS, ILLUSTRÉS PAR DES PHOTOGRAPHIES EMBLÉMATIQUES



CONTACT

01 64 70 10 80
44 rue du Château,
77300 Fontainebleau
plui.pays.fontainebleau@gmail.com

S'INFORMER

- Articles dans la lettre d'information du Pays de Fontainebleau
- Supports pédagogiques
- Exposition publique
- Page internet dédiée à la démarche PLUi : plui-pays-fontainebleau.fr

S'EXPRIMER

- Réunions publiques
- Questionnaire en ligne
- Balades paysagères
- Registres de concertation au siège de l'agglomération et en ligne sur plui-pays-fontainebleau.fr
- Par courrier ou courriel adressé au Président du Pays de Fontainebleau

PLUI-PAYS-FONTAINEBLEAU.FR