

LE DIAGNOSTIC DU PLUI DU PAYS DE FONTAINEBLEAU

POPULATION

Un desserrement des ménages et un vieillissement de la population.



29% DE LA POPULATION EST AGÉE DE 60 ANS OU PLUS EN 2018



30 814 MÉNAGES

en 2019, avec une moyenne de **2,17 personnes par ménage** en 2019 (2,79 en 1975)



+ 389 HABITANTS

entre 2013 et 2019 : une population qui évolue très légèrement depuis les années 2000 après une longue période de croissance démographique

HABITAT



↑ Héricy



36 388 LOGEMENTS EN 2019
+ 6 874 logements depuis 1990



43%

du parc de logements dans le cœur urbain



60% DE MAISONS
40% D'APPARTEMENTS

des typologies de logements propres aux territoires périurbains



8,8% DE VACANCE EN 2019



UN TERRITOIRE MARQUÉ PAR LES LOGEMENTS ANCIENS

27% des résidences principales ont été construites avant 1945 (contre 11% sur la CA Melun Val de Seine par exemple)

DÉVELOPPEMENT ÉCONOMIQUE, COMMERCE ET ÉQUIPEMENTS



22 268 EMPLOIS EN 2019



Près de **10% des actifs** sont au chômage, et **23,9%** des 15-24 ans en 2018



UNE ÉCONOMIE TRÈS TERTIAIRE près de 90% des emplois du territoire sont pourvus par le secteur tertiaire



Un territoire bien équipé avec une polarisation sur les territoires les plus peuplés : **1 équipement sur 3 est accueilli par Fontainebleau**



Un territoire bien doté en commerces : **5,1 commerces pour 1 000 habitants, 238 commerces sur le cœur urbain (Fontainebleau/Avon)**

MOBILITÉS ET DÉPLACEMENTS



7 GARES

Une offre ferroviaire riche mais concentrée sur la Vallée de la Seine



3,8 MILLIONS DE VOYAGEURS EN GARE DE FONTAINEBLEAU-AVON

par an (données 2019) et plus d' **1,1 million en gare de Bois-le-Roi**

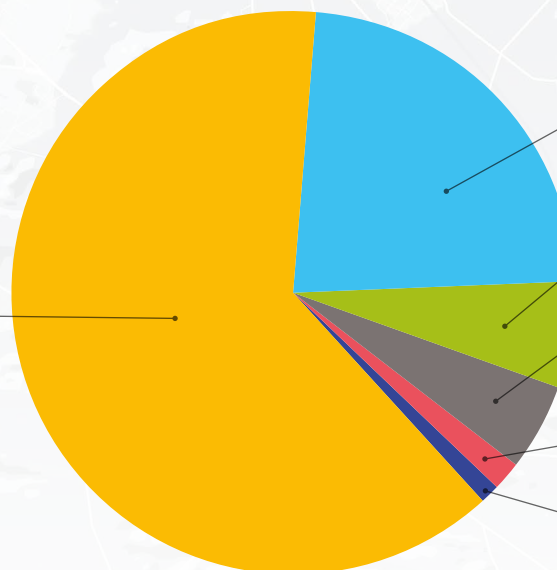


Un **réseau routier important** permettant de desservir efficacement le territoire (A6, RD607, RD637, RD606...) avec une coupure exercée par la Forêt pour les communes rurales de l'Ouest du territoire

Part des moyens de transports utilisés par les actifs de la CAPF pour se rendre au travail en 2018 (Source : INSEE RP 2018)



63,1% EN VOITURE



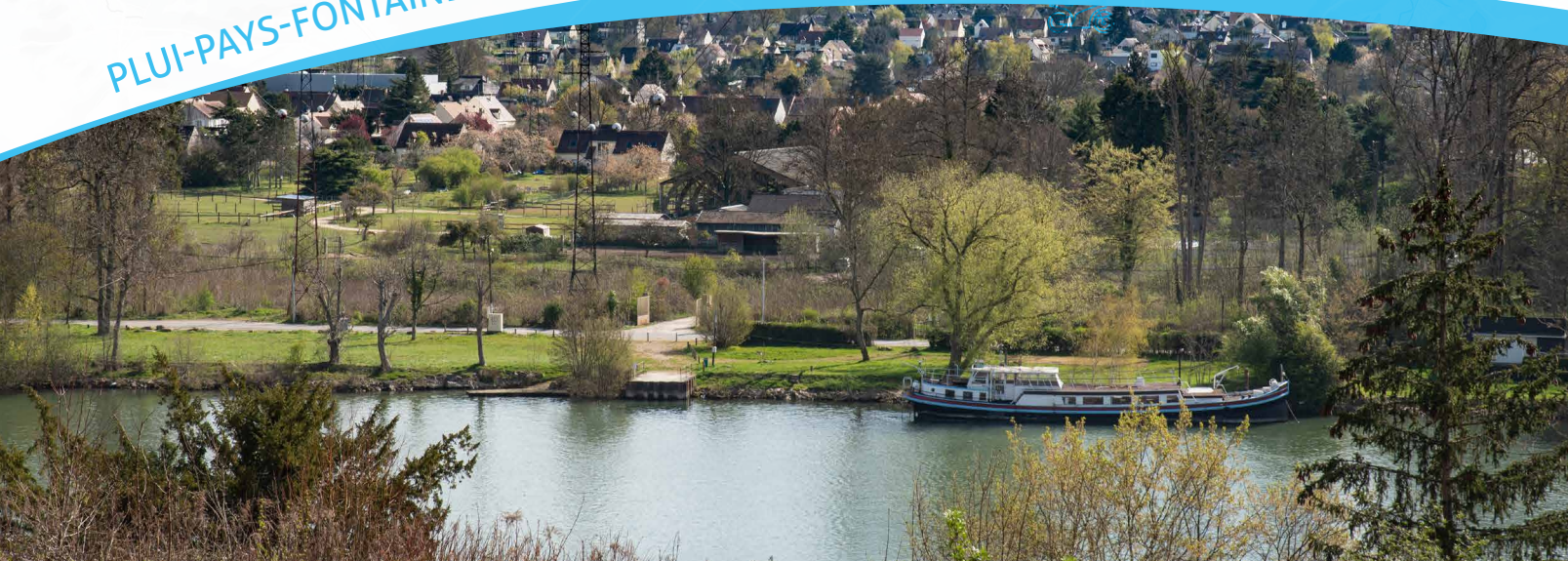
23,2% EN TRANSPORT EN COMMUN

6,1% MARCHÉ À PIED

4,9% PAS DE TRANSPORT

1,8% EN VÉLO

0,9% DEUX-ROUES MOTORISÉS



LE DIAGNOSTIC DU PLUI DU PAYS DE FONTAINEBLEAU

ENVIRONNEMENT ET CADRE DE VIE

UNE RICHESSE ÉCOLOGIQUE EXCEPTIONNELLE À PRÉSERVER



28,1%
D'ESPACES
AGRICOLES



58,9%
D'ESPACES
FORESTIERS



**Forêt de Fontainebleau
et des Trois Pignons
protégées** en tant que
Forêt de protection et
réserve de **Biosphère de
l'UNESCO** (aire centrale)



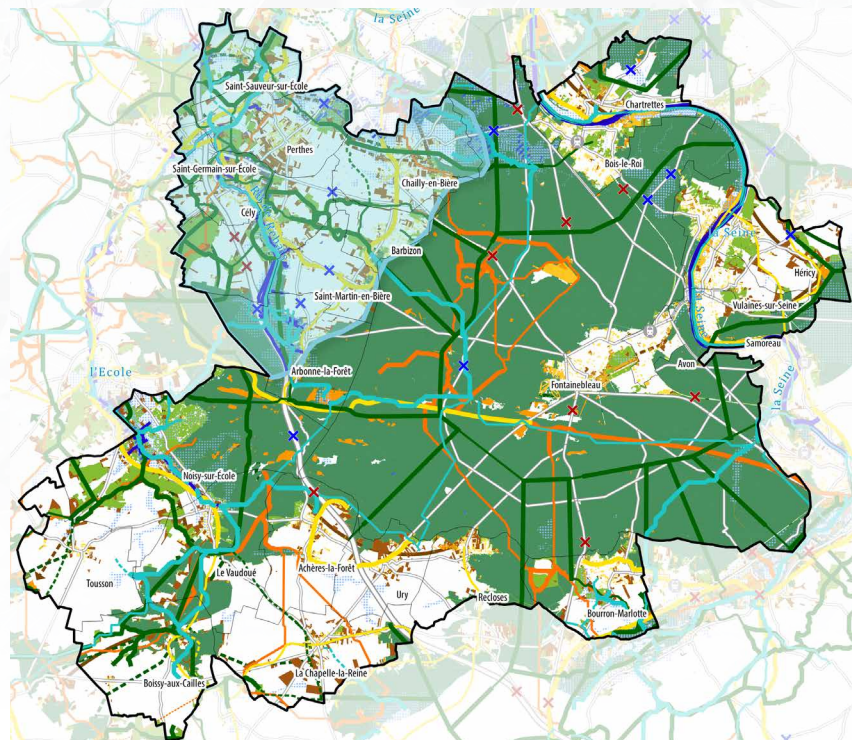
**8 Espaces
Naturels
Sensibles (ENS),
14 Réserves
biologiques...**



**22 200 ha de
zones Natura 2000
et 17 Zones
Naturelles
d'Intérêt
Écologique,
Faunistique
et Floristique
(ZNIEFF)**



**5 000 espèces
de végétaux et
6 600 espèces
d'animaux.**
Une diversité
floristique et
faunistique
exceptionnelle



Une vaste trame boisée formée par le massif de Fontainebleau, en connexion avec les grands espaces voisins

- Un large réservoir de biodiversité formé par la forêt de Fontainebleau, à préserver
- Des espaces relais arborés, corridors écologiques favorables à la biodiversité, à conforter

Des corridors boisés

- Fonctionnel
- à restaurer
- à créer
- non fonctionnel

Une trame de milieux ouverts, formée par des landes et prairies, inscrite entre la forêt et les grands espaces agricoles

- Des réservoirs à protéger
- Des espaces relais participant à la trame en pas japonais
- Des espaces de nature en ville, support de biodiversité

Des corridors des milieux ouverts

- Ouvert - fonctionnel
- Ouvert - à restaurer
- Pelouse - à créer
- Pelouse - fonctionnel
- Pelouse - à restaurer
- Pelouse - non fonctionnel

Un réseau hydrographique formé par la vallée de la Seine et la vallée de l'École, source d'habitats aquatiques dont le potentiel écologique est à reconquérir

- La Seine, continuité écologique multitrème à conforter
- L'École et le ru de Rebais, corridors écologiques à restaurer

Des zones humides avérées d'une richesse écologique exceptionnelle

- Les zones humides du territoire, réservoirs de grande richesse écologique, à préserver
- Un continuum humide formé par les zones humides potentielles, à conforter
- Pays de Bière : Présence de mares et mouillères

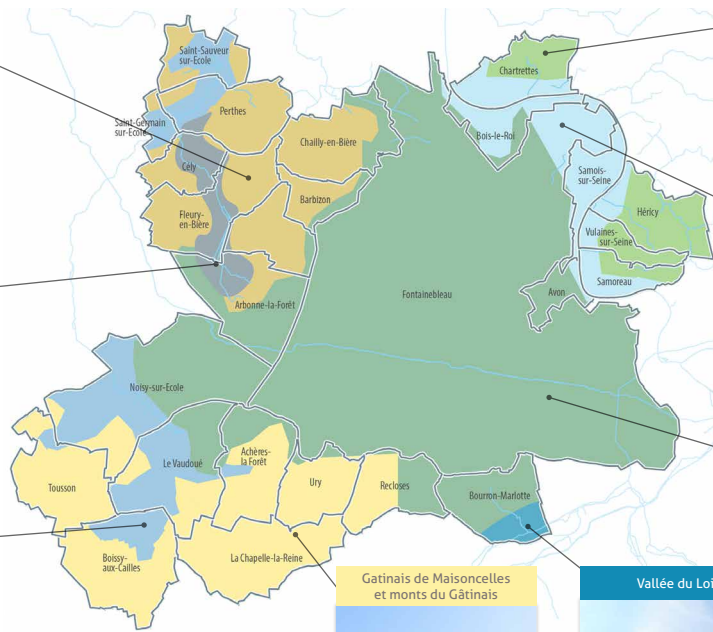
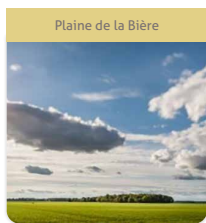
Corridors des milieux humides

- Fonctionnel
- à restaurer
- à créer
- Non fonctionnel

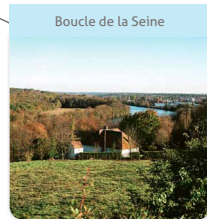
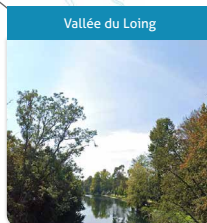
Éléments de fragmentation (SRCE)

- Élément fragmentant de la sous-trame arborée
- Élément fragmentant de la sous-trame aquatique

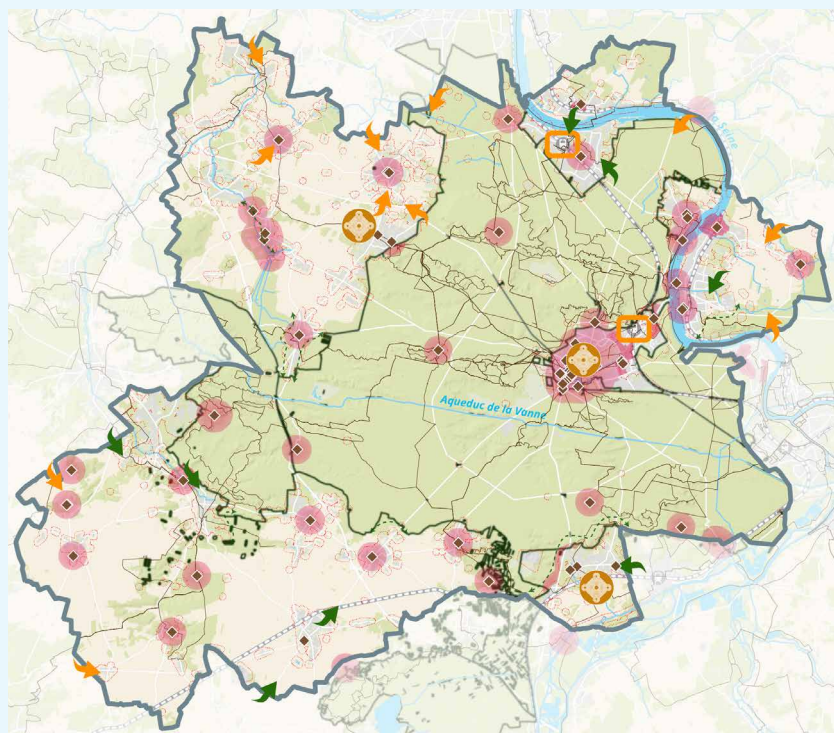
UN TERRITOIRE AUX PAYSAGES VARIÉS



— Boucle de la Seine — Plaine de Bière
— Brie du Châtelet — Vallée de l'École
— Gâtinais de Maisonnelles et monts du Gâtinais — Vallée du ru de Rebais
— Massif de Fontainebleau — Vallée du Loing



UN PATRIMOINE BÂTI ET DES PAYSAGES GRANDIOSES À PRÉSERVER ET METTRE EN VALEUR



81
MONUMENTS
HISTORIQUES



3 SITES
PATRIMONIAUX
REMARQUABLES



13 SITES CLASSÉS
10 SITES INSCRITS



**5 VILLAGES
DE CARACTÈRE**
Barbizon, Boissy-aux-Cailles, Bourron-Marlotte, Samois-sur-Seine et Noisy-sur-École



**68 %
DU TERRITOIRE
PROTÉGÉS**
au titre du patrimoine
bâti, paysager
et environnemental

Une mise en valeur de la diversité des paysages à poursuivre

— Poursuivre le développement des itinéraires de découverte des paysages
— Valoriser la présence marquée de l'eau sur le territoire, véritable lien paysager et écologique

Des démarches de protection et de mise en valeur du patrimoine naturel et bâti à poursuivre

— Des Sites Patrimoniaux Remarquables (SPR)
— Des monuments historiques classés ou inscrits
— Périmètre de protection des monuments historiques

Les milieux boisés du territoire, des aménités à préserver et à mettre en valeur

— Protéger les milieux boisés comme espaces ressources de nature du territoire, tout en permettant leur pratique
— Forêt de protection: des lisières préservées de l'étalement urbain
— Préserver les milieux agricoles identitaires du territoire
— Limiter la pression urbaine sur les forêts en proximité

L'extension urbaine, un phénomène à limiter

— Veiller à la qualité des franges urbaines, sources de ruptures paysagères importantes sur le territoire

Des entrées de territoire, de communes ou ferroviaires de qualité hétérogène

Qualitative — A conforter — Entrée ferroviaire